

Stratix 8000 y Stratix 8300

Switches Ethernet industriales



Características y ventajas

- Capacidades de encaminamiento de capa 3
- Los módulos expansores con alimentación sobre Ethernet contribuyen a reducir el costo del cableado
- Administración y diagnóstico en los entornos de IT y de controles
- La tarjeta CompactFlash extraíble almacena la configuración para facilitar el reemplazo de los dispositivos
- Configuraciones predeterminadas para dispositivos de automatización industrial y EtherNet/IP (global y Smartports)
- Los perfiles Add-On (AOP) de Studio 5000® permiten la integración perfecta al sistema Integrated Architecture® de Rockwell Automation
- Tags Logix predefinidos para monitoreo y control de puertos
- Las plantillas FactoryTalk® View permiten monitorear el estado y generar alarmas
- El sistema operativo para Internet (IOS) de Cisco® incorporado facilita una integración segura con la red de la empresa



La línea de switches Ethernet industriales con tecnología Cisco Stratix 8000®/Stratix 8300® de Rockwell Automation es la primera de su clase. Esta línea de switches administrados modulares utiliza la arquitectura y el conjunto de funciones actuales de los switches Cisco Catalyst, junto con avanzadas herramientas de configuración, para facilitar una integración segura con la red de la empresa empleando herramientas con las que están familiarizados los profesionales de IT. Al mismo tiempo, facilita la configuración y la elaboración de diagnósticos utilizando la arquitectura integrada de Rockwell Automation con herramientas con las que están familiarizados los profesionales de fabricación.

El Stratix 8000 es un switch de capa 2. El Stratix 8300 ofrece las mismas funciones que el Stratix 8000, pero es un switch de capa 3 que admite el encaminamiento entre subredes y redes VLAN.

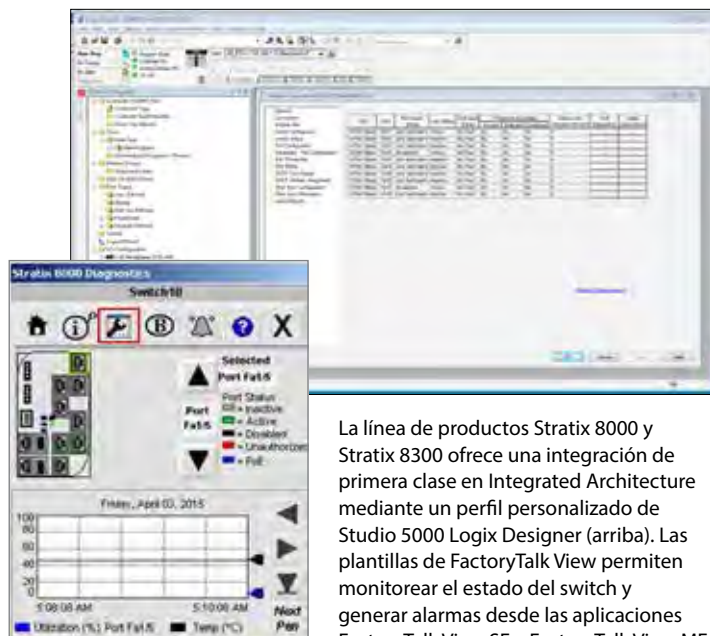
Es posible añadir módulos expansores de cobre, fibra, SFP y alimentación sobre Ethernet a un sistema Stratix 8000/Stratix 8300. Los módulos expansores de cobre y fibra se pueden combinar para disponer de puertos de cobre y fibra adicionales en su sistema. Los módulos expansores de SFP pueden añadir hasta 12 puertos de fibra con la posibilidad de elegir y combinar SFP multimodo o de modo único. Los módulos con alimentación sobre Ethernet (PoE) transmiten energía eléctrica junto con los datos a través del cableado Ethernet. De esta manera, basta un solo cable para proporcionar una conexión de datos y alimentación eléctrica a dispositivos tales como los puntos de acceso inalámbricos, lo que reduce el cableado y mejora la capacidad de encender y apagar dispositivos para ahorrar energía y aumentar la seguridad.

LISTEN.
THINK.
SOLVE.™

Encaminamiento de capa 3




Conforme la evolución de Ethernet en la planta de la fábrica continúa aumentando exponencialmente con nuevas aplicaciones como movimiento, seguridad y E/S, el tráfico IP se ha disparado y cada vez es más importante contar con una adecuada segmentación de la red. Las redes VLAN se han convertido en una práctica recomendada para segmentar las redes por función en lugar de por ubicación en la planta. El Stratix 8300 con funcionalidad de capa 3 permite la comunicación entre las redes segmentadas para lograr un mejor rendimiento y una mayor seguridad. Una segmentación adecuada permite a los usuarios:

- Evitar el elevado costo que supone ampliar las redes de la planta cuando es preciso aumentar la producción añadiendo nuevas máquinas
- Mejorar el rendimiento en comparación con los encaminadores basados en software
- Protegerse frente al ruido de la difusión a la vez que se permite que las estaciones de trabajo tengan acceso a los recursos necesarios



La línea de productos Stratix 8000 y Stratix 8300 ofrece una integración de primera clase en Integrated Architecture mediante un perfil personalizado de Studio 5000 Logix Designer (arriba). Las plantillas de FactoryTalk View permiten monitorear el estado del switch y generar alarmas desde las aplicaciones FactoryTalk View SE y FactoryTalk View ME (a la izquierda).

Especificaciones

Módulos base		
	1783-MS06T	6 puertos, capa 2, administrado
	1783-MS10T	10 puertos, capa 2, administrado
	1783-RMS06T	6 puertos, capa 3, administrado
	1783-RMS10T	10 puertos, capa 3, administrado
Módulos expansores		
	1783-MX08T	Módulo expansor con 8 puertos Ethernet de cobre 10/100 Base-T
	1783-MX08F	Módulo expansor con 8 puertos Ethernet de fibra óptica 100 Base-F
	1783-MX04S	Módulo expansor con 4 ranuras SFP de fibra óptica 100 FX
	1783-MX08S	Módulo expansor con 8 ranuras SFP de fibra óptica 100 FX
Módulos con alimentación sobre Ethernet		
	1783-MX04E	Módulo expansor con 4 puertos con alimentación sobre Ethernet
	1783-MX04T04E	Módulo expansor de Ethernet con 4 puertos Ethernet de cobre 10/100 Base-T y 4 puertos con alimentación sobre Ethernet

Hay disponible información más detallada en la publicación Stratix Ethernet Device Specifications Technical Data que encontrará en: http://literature.rockwellautomation.com/idc/groups/literature/documents/td/1783-td001_-en-p.pdf

Allen-Bradley, FactoryTalk, Integrated Architecture, Listen. Think. Solve., Studio 5000, Stratix 8000 y Stratix 8300 son marcas comerciales de Rockwell Automation Inc. Las marcas comerciales que no pertenecen a Rockwell Automation son propiedad de sus respectivas empresas.

www.rockwellautomation.com

Oficinas corporativas de soluciones de potencia, control e información

Américas: Rockwell Automation, 1201 South Second Street, Milwaukee, WI 53204-2496 USA, Tel: (1) 414.382.2000, Fax: (1) 414.382.4444
 Europa/Medio Oriente/África: Rockwell Automation NV, Pegasus Park, De Kleetlaan 12a, 1831 Diegem, Bélgica, Tel: (32) 2 663 0600, Fax: (32) 2 663 0640
 Asia-Pacífico: Rockwell Automation, Level 14, Core F, Cyberport 3, 100 Cyberport Road, Hong Kong, Tel: (852) 2887 4788, Fax: (852) 2508 1846

Argentina: Rockwell Automation S.A., Av. Leandro N. Alem 1050, Piso 5, Ciudad Autónoma de Buenos Aires, Tel.: (54) 11.5554.4040, www.rockwellautomation.com.ar

Chile: Rockwell Automation Chile S.A., Av. Presidente Riesco 5435, Piso 15, Las Condes, Santiago, Tel.: (56) 2.290.0700, www.rockwellautomation.com.cl

Colombia: Rockwell Automation S.A., Edf. North Point, Carrera 7 N 156-78 Piso 19, PBX: (57) 1.649.9600, www.rockwellautomation.com.co

España: Rockwell Automation S.A., C/ Josep Plà, 101-105, Barcelona, España 08019, Tel.: 34 902 309 330, www.rockwellautomation.es

México: Rockwell Automation de S.A. de C.V., Av. Santa Fe 481, Piso 3 Col. Cruz Manca, Deleg. Cuajimalpa, Ciudad de México C.P. 05349, Tel. 52 (55) 5246-2000, www.rockwellautomation.com.mx

Perú: Rockwell Automation S.A., Av. Victor Andrés Belaunde N 147, Torre 12, Of.102, San Isidro Lima, Perú, Tel.: (511) 211-4900, www.rockwellautomation.com.pe

Puerto Rico: Rockwell Automation, Inc., Calle 1, Metro Office #6, Suite 304, Metro Office Park, Guaynabo, Puerto Rico 00968, Tel.: (1) 787.300.6200, www.rockwellautomation.com.pr

Venezuela: Rockwell Automation S.A., Edf. Allen-Bradley, Av. González Rincones, Zona Industrial La Trinidad, Caracas 1080, Tel.: (58) 212.949.0611, www.rockwellautomation.com.ve